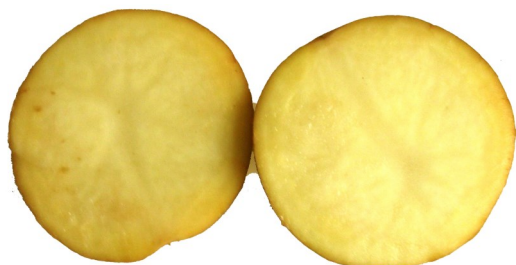


Nom commun	Nom botanique	Dénomination	Nature génétique	Origine	Obtenteur (code)	Année de diffusion	Mainteneur
Pomme de terre	<i>Solanum tuberosum</i>	Diamondra 2	Clone	CIP	CIP (800.946.2) FIFAMANOR (H1.2)	2005	FIFAMANOR/ CIP

Tubercules



Coupe transversale



CARACTERES MORPHOLOGIQUES

TUBERCULE

- Forme : arrondie
- Couleur de la peau : crème
- Couleur de la base de l'œil : jaune
- Couleur de la chair : jaune clair
- Profondeur des yeux : superficielle

FLEUR

- Couleur : blanche

FEUILLE

- Couleur : verte

CARACTERES AGRONOMIQUES

- Cycle (à maturité) : 115 – 125 jours
- Hauteur : 65 – 70 cm
- Rendement moyen : 25 – 32 t/ha
 - gros tubercules : moyen
 - tubercules moyens : élevé
 - petits tubercules (écarts) : moyen
- Longueur de la dormance : moyenne

Comportement vis-à-vis des bioagresseurs

- Mildiou (*Phytophthora infestans*) : résistante
- Alternariose (*Alternaria solani*) : moyennement résistante
- Bactériose vasculaire (*Ralstonia solanacearum*) : sensible
- Enroulement de la pomme de terre (PLRV) : moyennement résistante
- Aptitude au stockage : bonne

CARACTERES TECHNOLOGIQUES

- Teneur en matière sèche : assez bonne
- Transformation : bonne pour frites et chips